

Designkåpa CPT



CPTJ är vår nya designkåpa som ansluts direkt till värmeåtervinningsaggregat RDKR eller RDKS.

Kåpan levereras i vitt, svart eller rostfritt utförande och har en mycket låg bygghöjd.

Den dimbara LED-belysningen och forceringsspjället regleras via en membranpanel placerad på kåpans front. Aggregatet varvar upp per automatik då forceringsspjället öppnas.

Produktfakta

- Modern design
- Vitt, svart eller rostfritt utförande
- Mycket låg bygghöjd
- Effektiva fettfilter, stor filteryta
- Belysning med dimmerfunktion

Produktkod exempel

CPTJ-3-04-6-1-4

Beskrivning, mått och vikt, produktkod

Beskrivning

CPT är försedd med en membranpanel. Belysningen består av två ledlampor med dimmerfunktion. Inga vred är synliga vilket ger ett mycket stilrent intryck.

Kåpan har ett spjäll för forcering av luftflödet. Forceringsflödet är justerbart.

Vid rengöring av inkanal kan spjället avlägsnas utan hjälp av verktyg.

Material och ytbehandling

Designkåpa CPT finns lackad i vitt eller svart alternativt i rostfritt utförande.

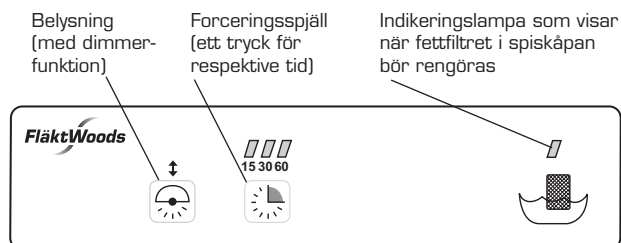
De två fettfiltren är tillverkade av stickad aluminiummatta omsluten av sträckmetall och en aluminiumram.

Reglering med membranpanel

Membranpanelen är placerad på designkåpens front. Forceringsspjället öppnas via en knapp på membranpanelen och har tidsstyrd återgång (15, 30 eller 60 minuter, lysdioder visar vilket läge som har valts).

Via knappen ges även signal till värmeåtervinningsaggregat RDKR eller RDKS att forcera fläktarna.

Belysningen har dimmerfunktion och regleras via en tryckknapp på membranpanelen.



Emballage

Designkåpan levereras i kartong. Drift- & skötsel- och monteringsinstruktioner medföljer.

Varianter

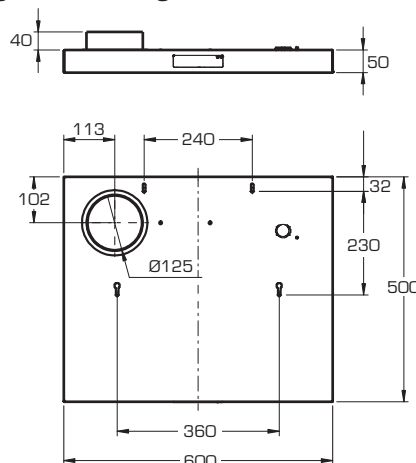
CPTJ

Till värmeåtervinningsaggregaten RDKR och RDKS.

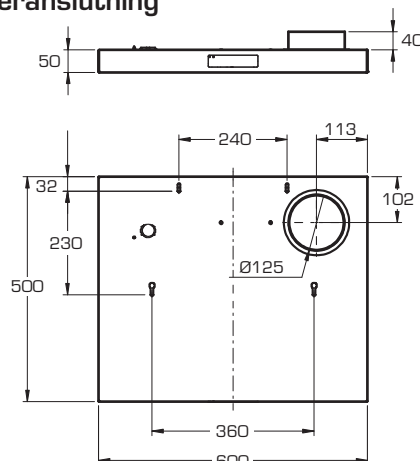
OBS! Vissa installationer kräver en behörig elinstallatör.

Mått och vikt

Anslutning vänster sida till RDKR/RDKS-1 med högeranslutning



Anslutning höger sida till RDKR/RDKS-2 med vänsteranslutning



Produktkod

Designkåpa

CPTJ-a-bb-c-d-e

Belysning (a)

3 = LED-belysning

Forceringsspjäll (bb)

04 = Motoriserat spjäll

Bredd (c)

6 = 600 mm

Anslutning (d)

1 = Vänster sida till aggregat med högeranslutning
2 = Höger sida till aggregat med vänsteranslutning

Material (e)

1 = Vitt
2 = Rostfritt
4 = Svart